
	TP installation de Fedora.	
	Télécommunications & réseaux	
	Nom-prénom:	Durée: 6 heures

Fiche contrat

OBJECTIF : Installation et paramétrage de Fedora.

Thème support : 1 PC avec le logiciel VirtualBox préinstallé

Condition : Travail en binôme

Lieu d'activité : Laboratoire d'étude Systèmes

Centre d'intérêt : CI7-Maintenant des systèmes.

Domaines : S4 Unités centrales de traitement et périphériques.
S4 - 2 Les logiciels.

Pré requis : Faire des recherches sur Internet

ON DONNE	ON DEMANDE	ON EXIGE
<ul style="list-style-type: none"> • Un PC avec Fedora installé dessus. Document PDF « Installation de Fedora dans VirtualBox.pdf » <ul style="list-style-type: none"> • Accès à Internet. 	<ul style="list-style-type: none"> • De rechercher les informations sur distribution Fedora. 	<ul style="list-style-type: none"> • Des réponses précises et justifiées.

Critères d'évaluation

	a	b	c	d
C2-1. Faire un bilan de l'existant.				
C3-3. Réaliser l'intégration logicielle d'un équipement.				
C3-4. Effectuer les tests nécessaires à la validation du fonctionnement des équipements.				

Utilisation des documents ressources :

La recherche documentaire s'effectuera sur internet et de préférence sur le site wikipédia.fr. Mais vous pouvez chercher les réponses sur d'autres sites, à condition de les citer dans vos réponses.

Pour l'installation de Fedora dans VirtualBox, vous devez utiliser le document « Installation de Fedora dans VirtualBox.pdf »

Mise en situation :

Vous travaillez dans une société informatique, qui a été souvent attaqué par des virus informatiques. Votre patron a décidé d'utiliser Fedora à la place de Windows ; car ce système d'exploitation est beaucoup moins sensible aux virus.

Mais comme l'ensemble des employés de la société est habitué à utiliser Windows. Votre patron vous demande de faire des séances d'information sur Fedora. Comme vous ne connaissez pas cette distribution, vous décidez de faire des recherches sur cette distribution et de l'installer dans une machine virtuelle grâce au logiciel VirtualBox.

Donc ce TP sera divisé en trois parties, qui sont :

- I. Recherche sur Fedora.
- II. Installation de Fedora dans VirtualBox.
- III. Paramétrage de Fedora.
- IV. Désinstallation de Fedora.



- Vous appelez le professeur dès que vous voyez la mention « **Faire valider par le professeur:** » pour ainsi être noté.
- **Vous êtes responsable du matériel qui vous est confié !** Si on constate que du matériel est manquant à la fin du TP (ou si les élèves qui feront plus tard le même TP que vous, le constate), **vous aurez 00/20 pour le TP.**
- Vous devez écrire vos réponses manuscrites sur un compte-rendu papier. **Je mettrai 00/20 si vous ne respectez pas l'une des consignes.**

I. Recherche sur la virtualisation :

II. Installation de Fedora dans VirtualBox :

Remarque : Vous utiliserez le document « Installation de Fedora dans VirtualBox.pdf » pour cette partie du TP.

1. Maintenant, il faut créer une machine virtuelle pour installer un système d'exploitation Fedora. Dans le logiciel VirtualBox, cliquez sur le bouton « Nouvelle » est créer ainsi une machine virtuel ayant les caractéristiques suivantes : **(1 point)**

Nom de la machine virtuelle :	vos deux noms de familles
Système d'exploitation :	Linux
Version :	Fedora
Quantité de mémoire vive :	512 Mo
Choisir de crée un nouveau disque dur	
Choisir pour le disque dur une image ayant une image de taille variable	
Emplacement de votre disque dur :	Vos deux noms de famille
Taille maximale du disque dur virtuel :	20 Go

2. Paramétrez la carte réseau de votre machine virtuelle de telle façon, en utilisant un accès par pont. **(1 point)**
3. Insérer le CD d'installation de Fedora dans votre PC, et en suivant le document PDF installer Fedora comme système invité, en suivant le chapitre « 1. Installation de Fedora ». **(1 point)**
4. Lancez l'installation de Fedora en Français et avec les paramètres suivants : **(1 point)**

Questions posées durant l'installation	Réponses à donner durant l'installation
Select the appropriate keyboard for the system	French
What type of device will your installation involve?	Basic Storage Devces
Please select the drive you'd like to install the operating system on, as well as any drives you'd like to automatically mount to your system, bellow:	ATA VBOX HARDDISK
Please name this computer. The hostname identifies the computer on a network	Localhost.localdomain
Please select the nearest city in your time zone	Europe/Paris
Root Password:	admini
Confirm :	admini
Which type of installation would you like?	Use All Space

Durant l'installation, vous devez répondre aux questions 5 à 14, en vous aidant du site Internet [http://fr.wikipedia.org/wiki/Fedora_\(Linux\)](http://fr.wikipedia.org/wiki/Fedora_(Linux)) ou du document « fedora-wiki.pdf » :

Faire valider par le professeur:

Travail effectué:	• en autonomie complète	/ 4 pts
	• avec l'aide du professeur	/ 2 pts
	• par le professeur	/ 0 pt

5. Quelle est l'ancien nom de Fedora ? **(1 point)**
6. Quel type de logiciel trouve-t-on pour Fedora (doit-on payer les logiciels pour Fedora) ? **(1 point)**
7. Combien de temps s'écoule entre la sortie de deux versions de Fedora ? **(1 point)**
8. Que signifie le sigle RHEL ? **(1 point)**
9. Quelle est la signification des différents éléments qui composent le logo de Fedora ? **(1 point)**
10. Quelles sont les formes sous lequel le « projet Fedora » distribue « Fedora » ? **(1 point)**
11. Qu'appelle-t-on « Fedora spins » ? **(1 point)**
12. Comment s'appelle le principal logiciel de gestion des paquetages ? **(1 point)**

13. Comment s'appelle les principaux dépôts de logiciels ? **(1 point)**

14. Combien de version stable de Fedora sont sortie depuis le 6 novembre 2003 ? **(1 point)**

Les questions seront corrigées plus tard par le professeur. /10

III. Paramétrage de Fedora :

15. Créer les différents utilisateurs avec leur mot de passe, voir tableau ci-dessous. En suivant les conseils du chapitre « 2-1. Création des utilisateurs ». **(2 points)**

Création des utilisateurs avec mot de passe :	Login : 2bp Mot de passe : bacprosen2bp Login : 1bp Mot de passe : bacprosen1bp Login : tbp Mot de passe : bacprosentbp
Les utilisateurs : 2bp, 1bp et tbp appartiennent au groupe « eleves »	

16. En utilisant les chapitres « 2-2. Paramétrage de la connexion réseau » et « 2-3. Paramétrage de Mozilla Firefox », visualiser la page des ressources élèves dans Fedora. **(1 point)**

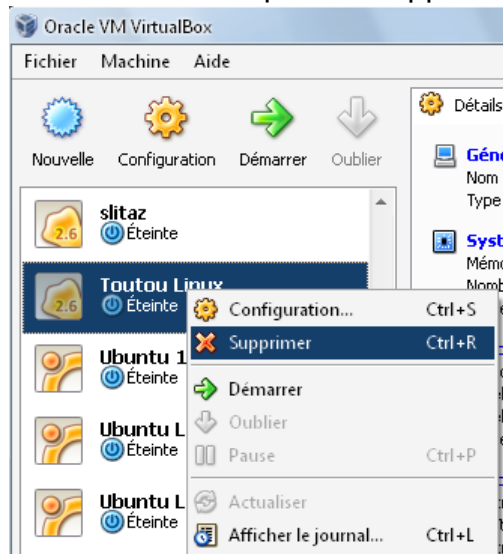
17. En utilisant le chapitre « 2-4. Paramétrage de l'affichage » pour changer les fonds d'écran des différents utilisateurs. **(2 points)**

Faire valider par le professeur:

Travail effectué:	• en autonomie complète	/ 5 pts
	• avec l'aide du professeur	/ 2,5 pts
	• par le professeur	/ 0 pt

IV. Désinstallation de Fedora :

18. Pour désinstaller la machine virtuelle. Il faut éteindre Fedora, puis dans VirtualBox faire un clic droit sur le nom de la machine et sélectionner l'option « Supprimer ». **(1 point)**



Faire valider par le professeur:

Travail effectué:	<ul style="list-style-type: none">• en autonomie complète	/ 1 pt
	<ul style="list-style-type: none">• avec l'aide du professeur	/ 0,5 pt
	<ul style="list-style-type: none">• par le professeur	/ 0 pt